



# **Harran Üniversitesi Proje Yazma Eğitimi**

**Prof. Dr. Ahmet KILIÇ**  
**HARRAN ÜNİVERSİTESİ, FEN-EDB. FAKÜLTESİ**  
**KİMYA BÖLÜMÜ**  
**(HÜBTAM)**  
**[kilica63@harran.edu.tr](mailto:kilica63@harran.edu.tr)**

**ŞANLIURFA**  
**25-27.11.2019**

# SUNUM İÇERİĞİ

1

- Genel Giriş

2

- 1. Ders: TÜBİTAK Proje Başvuru Formları: ***Başvuru Gerekçeleri***

3

- 2. Ders: TÜBİTAK Projelerinde ***KONUNUN ÖNEMİ ve ÖZGÜN DEĞERİ***

4

- 3. Ders: Uygulama

5

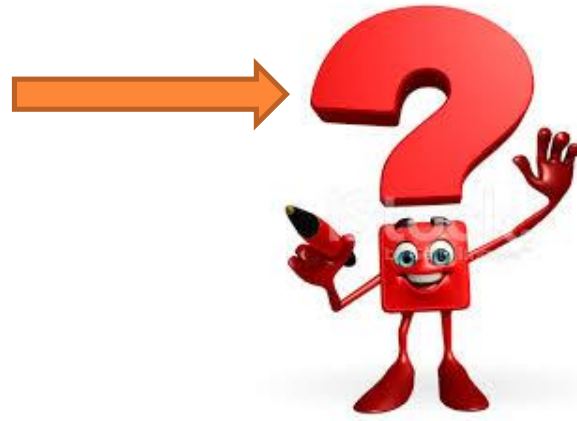
- 4. Ders: Uygulama

# 1. GENEL GİRİŞ

## Etkinliğin Kapsamı;

- ❖ Ulusal ve uluslararası proje çağrılarına yönelik olarak proje yazma sürecini anlatma,
- ❖ Bu süreçte yer alan bilimsel yaklaşımlar hakkında bilgi verme
- ❖ Proje yönetiminin nasıl olacağı hakkında bilgi edinme
- ❖ Projelerin bütçesinin nasıl olacağı hakkında bilgi edinme
- ❖ Değerlendirme aşamasında göz önünde bulundurulması gereken hususların neler olduğunu anlatma
- ❖ Katılımcıların aktif olarak katıldığı uygulamalı araştırma projesi hazırlama tekniklerinin öğretilmesine yönelik, yurt içinde kurum/kişilerce düzenlenmesi planlanan etkinliklere desteği amaçlar.

## ETKİNLİĞİN AMACI



Üniversitemizde görev yapan araştırmacıların ve doktora öğrencilerinin TÜBİTAK araştırma proje önerisi hazırlama, yazma ve yürütme becerilerinin geliştirilmesi ile bu proje önerilerinin değerlendirilmesi noktasında ihtiyaç duydukları araştırma yetkinliklerini arttırmak ve son olarak yeni çalışma konusu belirleyebilme tekniklerini geliştirmek amacıyla bu etkinlikler düzenlenmektedir. Bu çerçevede alanında uzman öğretim üyesi eğitmenler, katılımcılara bu konularda eğitim sunmaktadırlar. Daha sonra eğitmenler uygulamalar üzerinden katılımcılara gerekli eksilikleri gidermeleri için uygulamalar yapmaktadırlar.

## ➤ 1. Ders: TÜBİTAK Proje Başvuru Formları: Başvuru Gerekçeleri



# PROJE FORMALARINDAKİ ANA BAŞLIKLAR

- ▶ Başlık, Proje Özeti (Project Summary)
- ▶ Amaç ve Hedefler
- ▶ Konu, Kapsam ve Literatür Özeti
- ▶ Özgün Değer
- ▶ Yöntem
- ▶ Proje Yönetimi, Ekip ve Araştırma Olanakları
- ▶ Yaygın Etki

- ▶ Başlık, Proje Özeti, Project Summary
- ▶ Özgün Değer
- ▶ Yöntem
- ▶ Proje Yönetimi
- ▶ Yaygın Etki

## BAŞVURU FORMLARI:

- <http://www.tubitak.gov.tr/tr/destekler/akademik/ulusal-destek-programlari> linkinden en son formlar indirilerek hazırlanmalıdır.

**NOT:** Hangi proje türüne başvuru yapılacak ise kesinlikle o kodlu **PROJE** form indirilerek proje ona göre hazırlanmalıdır.

# BAŞVURU



- Lütfen başvuru formlarını hazırlamadan önce formlarda ve içeriğinde herhangi bir eksiklik olup olmadığını gözden geçirebilmeniz amacıyla düzenlenmiş olan **“Proje Başvuru Kontrol Listesi”**ndeki her bir ifadeyi dikkatlice okumalıyız ve **“Başvuru Formu”**nun ilgili bölümünde yazdığınız ifadelerle karşılaştırarak eksiklik varsa gidermeliyiz. Aksi taktirde projeniz değerlendirilmeye alınmadan bu eksikliklerden dolayı **red edilir!**



shutterstock.com • 426728662



- **UYARI:** Başvuru yapacağınız programa ilişkin güncel “**Başvuru Formu ve Ekleri (EK-1 Kaynaklar, EK-2 Bütçe ve Gerekçesi)**”nin doldurularak elektronik başvuru sistemine yüklenmesi gerekmektedir.



- Projenin deęerlendirmeye alınabilmesi iin Bařvuru Formu **Arial 9** yazı tipinde hazırlanmalı, mevcut formatta herhangi bir deęişiklik yapılmamalı, EK-1 ve EK-2 hari 20 sayfayı gememeli, sisteme yüklenecek her bir dosyanın büyüklüęü ise 20 MB'ı ařmamalıdır. Lütfen, belirtilen řartların saęlanmaması durumunda proje önerinizin deęerlendirmeye alınmayarak iade edileceęini unutmayınız!



## Peki hangi formlar hazırlanmalıdır?

- Başvuru Formu (Elektronik başvuru sistemine yüklenmesi gereken belge) (**Örnekler için TÜBİTAK sayfasına bakınız**)
- Başvuru Formu EK-1 Kaynaklar (Elektronik başvuru sistemine yüklenmesi gereken belge)
- Başvuru Formu EK-2 Bütçe ve Gerekçesi (Elektronik başvuru sistemine yüklenmesi gereken belge)
- Başvuru Formu EK-3 Proje Ekibinin Diğer Projeleri ve Güncel Yayınları (Elektronik başvuru sistemine girilen bilgiler doğrultusunda sistem tarafından oluşturulan belge)
- Proje Önerisi Değişiklik Bildirim Formu (Tekrar sunulan proje önerileri için elektronik başvuru sistemine girilen bilgiler doğrultusunda sistem tarafından oluşturulan belge)



## TÜBİTAK PROJELERİNE BAŞVURUDAN ÖNCE DİKKAT EDİLMESİ GEREKEN HUSUSLAR

Proje başvurusunun, Proje Başvuru Sistemi (PBS) (\*) üzerinden ve e-imza ile yapılması gerekmektedir. Proje Başvuru Sistemi, ilgili programın son başvuru tarihinden yaklaşık 45 gün önce açılmaktadır. (\*) <http://ardeb-pbs.tubitak.gov.tr>

### Başvuru için istenen şartlar;

- ARBİS Kaydı
- Elektronik İmza
- İkamet Şartı
- Proje Yürütücüsü Kurum/Kuruluş
- Projelerde Görev Alabilme Koşul ve Limitleri

BAŞVURU BAŞLADI



- TÜBİTAK Merkez/Enstitüleri (Proje ekibinden bu kurumdan herhangi biri varsa ise Tübitak başkanından izin alması gerekir)
- Başvuru Formu ve Ekleri
- Etik, Yasal ve Özel İzin Belgeleri
- Proforma Fatura



- **Destek Bütçesi Limitleri** (TÜBİTAK'tan talep edilen destek miktarının ilgili program için belirlenen destek üst limitini aşmaması gerekmektedir.)
- **Benzerlik** (Proje önerisi hazırlarken proje metninde yer alan ifadelerin, daha önce Kurumumuza sunulmuş olan (sonuçlanan/yürürlükte olan projeler dâhil) projelerde yer alan ifadelerle benzerlik içermemesine dikkat edilmeli ve ayrıca, proje ekibinde yer alan kişilerin TÜBİTAK'a ya da farklı bir kurum/kuruluşa sunulmuş aynı/benzer içerikli projelerinin yürürlükte/sonuçlanmış ya da öneri durumunda olmaması gerekmektedir).



Yabancı Uyruklu Yürütücü, Araştırmacı ve Danışman (Proje ekibinde Türkiye’de ikamet eden yabancı uyruklu yürütücü/ araştırmacı/danışman bulunması durumunda, yabancı uyruklulara PTİ ödenebileceğine dair onay belgesinin ilgili mercilere imzalatılarak başvuru sistemine yüklenmek üzere hazır edilmesi gerekmektedir. (Bu madde KKTC ’den sunulan proje önerileri için geçerli değildir, ilgili protokol maddesi gereğince işlem yapılır)





- *Proje Tasarımı Projenin araştırma projesi kriterlerine uygun olması, durum tespitine/veri toplamaya yönelik rutin bir çalışma niteliğinde olmaması ve projenin altyapı oluşturmaya yönelik olmaması gerekmektedir.*

## **BAŞVURU SIRASINDA DİKKAT EDİLMESİ GEREKEN HUSUSLAR**

- **Başvuru Onayı ve E-İmza Sürecinin Tamamlanması:** Proje Başvuru Sistemi'ndeki (PBS) başvuru adımlarının belirtilen tarihe kadar eksiksiz ve doğru olarak tamamlanması, sisteme yüklenen dosyaların açıldığından ve doğru belge olduğundan emin olunması, kuruluş yetkilisinin kurallara uygun olarak tanımlanmış olması ve elektronik imza sürecinin tamamlanmış ve mutlaka onaylanmış olduğundan emin olunması gerekmektedir.

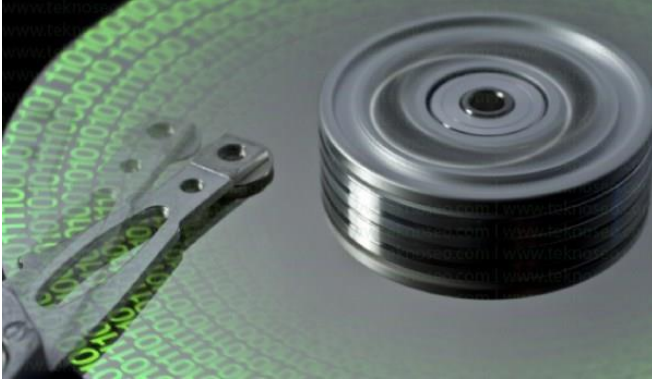


- **Proje Önerisi Değişiklik Bildirim Formu:** Aynı proje önerisi ile daha önce TÜBİTAK'a başvuru yapıldı ve panel değerlendirmesi sonucunda projenin desteklenmesi uygun bulunmadı ise, Proje Başvuru Sistemi'nde "Bu proje önerisi ile daha önce Kurumumuza başvuruda bulunuldu mu" sorusuna "**Evet**" cevabı verilmeli, verilen cevap doğrultusunda açılacak alanların panel raporunda belirtilen tüm değişiklik ve düzeltmeler dikkate alınarak doldurulması gerekmektedir. "Proje Önerisi Değişiklik Bildirim Formu", girilen bilgiler doğrultusunda sistem tarafından otomatik olarak oluşturulmaktadır.
- **Tamamlanan Projeler (EK-3):** Proje ekibinin TÜBİTAK, üniversite ya da diğer kurum/kuruluşların desteği ile tamamlamış olduğu projeler ile hâlihazırda yürütmekte olduğu veya destek almak için başvurduğu projelerin Proje Başvuru Sistemi'ne eksiksiz olarak girilmesi gerekmektedir. "**EK-3 Proje Ekibinin Diğer Projeleri**" belgesi, girilen bilgiler doğrultusunda sistem tarafından otomatik olarak oluşturulmaktadır.

## ***BAŞVURUDAN SONRA DİKKAT EDİLMESİ GEREKEN HUSUSLAR***

- Kabul edildikten sonra izlememiz gereken hususlar
- Destek Programları İzleme ve Koordinasyon Müdürlüğü Tarafından Yapılan Ön İnceleme Aşamasında Kontrol Edilen ve Eksikliği Projenin İade Edilmesine Neden Olan Hususlar
- Araştırma Destek Grupları Tarafından Yapılan Ön Değerlendirme Aşamasında Kontrol Edilen ve Eksikliği Projenin İade Edilmesine Neden Olan Hususlar

# Başvuru gerekçelerinin yazımında dikkat edilmesi gereken hususlar?



- Proje gerekçesinin yazımında ele alınan konunun kapsamı ve sınırları, projenin araştırma sorusu veya problemi net ve açık bir şekilde ortaya konulmalı

- İlgili literatür taraması ve değerlendirilmesi yapılarak başvuru gerekçesinin literatürdeki önemi, arka planı, bugün gelinen nokta, yaşanan aksaklıklar, bu projenin dolduracağı boşluklar açık ve net bir şekilde ortaya konulmalıdır.

## ➤ **Ayrıca;**

- Özgün Değer
- Yöntem,
- Proje Yönetimi
- Yaygın Etki bölümleri çok etkin ve net olarak yazılmalıdır.

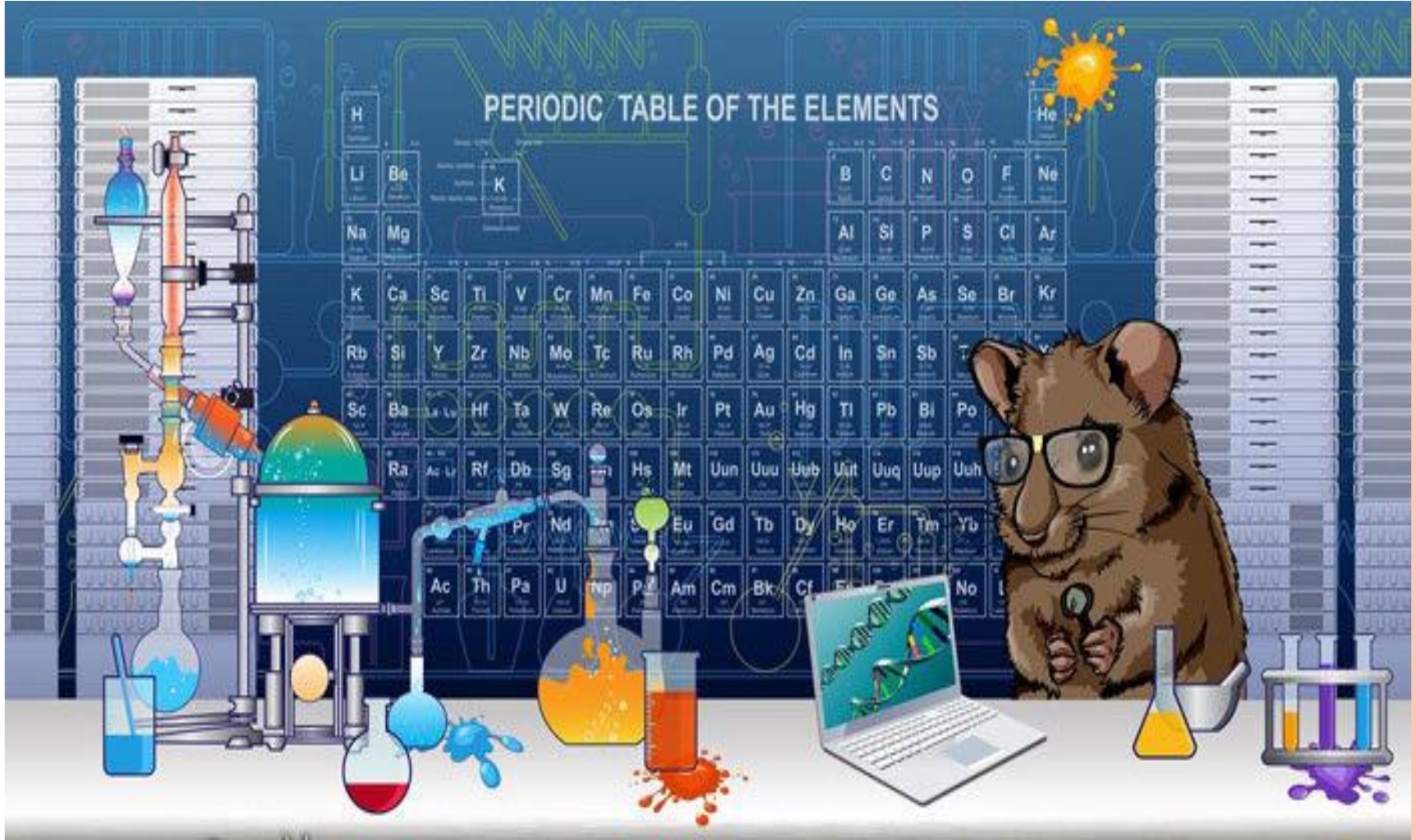
## ***Başvurularda ideal bir gerekçe nasıl yazılır?***

***Proje başvurusunda konu belirlendikten sonra; ideal gerekçe yazılırken;***

- Etkin ve anlaşılır bir dil kullanılmalı;
- Kısa ve anlamlı cümleler ile gerekçe ifade edilmelidir
- Tekrar tekrar okuma yapılmalı ve alan dışındaki bir uzmana da okutulmalıdır
- Profesyonel yardımlara başvurulabilir
- Aceleye getirilmemeli, geniş bir zaman dilimi ayrılmalı
- Ben, biz gibi özneler kullanılmamalıdır
- Pasif cümleler kullanılmalıdır. Konu dağıtılmamalıdır. İddialı ifadelerden kaçınılmalıdır.

***Bunlara kuralları göz önüne aldıktan sonra ideal bir gerek yazılmış olur!***

## 2. Ders: TÜBİTAK Proje Başvuru Formları: KONUNUN ÖNEMİ VE ÖZGÜN DEĞERİ





# Özgün Değer Bölümü

- Projenin özgünlüğünü oluşturan hususlar net açıklanmalıdır.
- Hipotezler araştırma konusunu incelemek için çok iyi düşünülmüş ve alternatifler göz önüne alınmış olmalıdır.
- Projenin bilimsel ve teknolojik liyakati çok iyi vurgulanmalıdır.



**Yenilikçi bir öneri, ama bunu uygulayamayacağız. Çünkü böyle bir şeyi daha önce hiç denemedik.**

## **PROJEDE ELE ALINAN KONUNUN ÖNEMİ VE ÖZGÜN DEĞER**

- Proje önerisinde ele alınan konunun önemi, literatürün eleştirel bir değerlendirmesinin yanı sıra nitel veya nicel verilerle açıklanmalı. Konunun arka planı, günümüzde gelinen durum ve güncelliği yorumlanarak literatürün projeye ilişkisi ortaya konması gerekir (TÜBİTAK).

### **Özgün değer yazılırken;**

- ✓ Proje önerisinin bilimsel niteliği,
- ✓ Projenin farklılığı ve yeniliği,
- ✓ İlgili alandaki hangi eksiği nasıl gidereceği veya hangi soruna nasıl bir çözüm getireceği vurgulanmalıdır (TÜBİTAK).



*Ayrıca;* İlgili bilim ve teknoloji alanlarına kavramsal, kuramsal veya metodolojik olarak ne gibi özgün katkılarda bulunacağı kaynak gösterilerek açıklanmalıdır.



### Kaynaklar

<http://www.tubitak.gov.tr/ardeb-kaynakca> sayfasındaki açıklamalara uygun olarak EK-1'de verilmelidir.



# PROJENİN ÖZGÜN DEĞERİ HAZIRLARKEN;

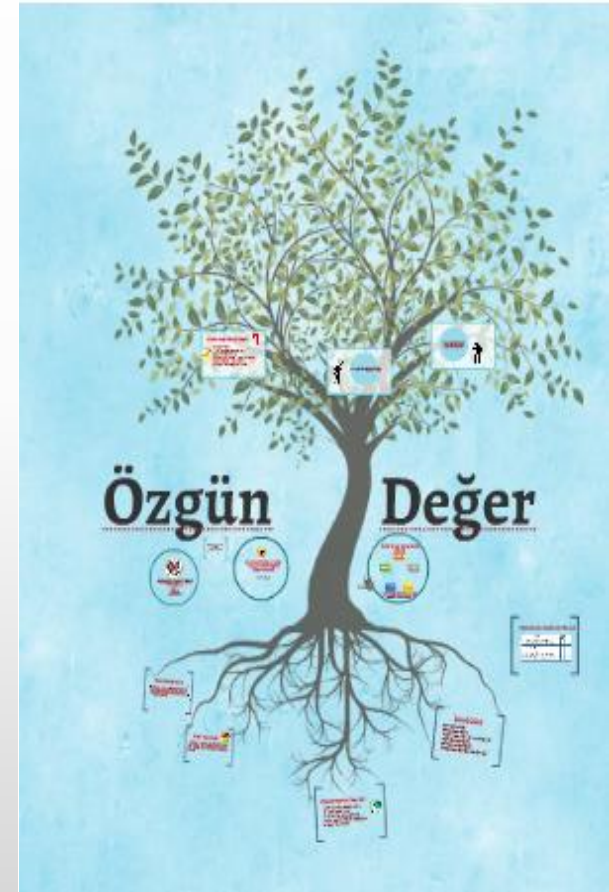
## ÖNERİLER

- Proje önerinizi, araştırma projesi yapan kısım özgün değeri.
- TÜBİTAK panellerinde de bu bölüme çok önem veriliyor.
- Eğer projenin özgün değeri yeterli görülmezse panelden geçer not alma şansı yok.
- Hakemlerin dikkatlerini çekmek ve bir tereddüt bırakmamak için projenin özgün değerini madde madde yazmak iyi bir fikir olabilir.

✓ *Uç kullanıcılara ne tür etkilerinin olacağı,*

✓ *Yeni bir Ar-Ge projesi başlatma olasılığı*

✓ *Farklı teknoloji alanlarında yeni uygulamalara veya araştırmalara yol açma olasılığı*



# ÖZGÜN DEĞER

## ÖNEMLİ - 1

- Önerilen yeni teknoloji, metot veya kuramın literatüre nasıl bir katkısı olduğu açıklayan,
- Yeni bir fikir, teknoloji, bilimsel yöntem veya kavramsal/kuramsal çerçeve geliştirilmesine yönelik,
- Uluslararası indekslere kayıtlı dergilerde veya kitaplarda yayımlanma potansiyeli bulunan,
- Araştırma konusu çok iyi düşünülmüş, alternatifler göz önüne alınmış,
- Mevcut bilim ve teknolojideki deneysel yöntemlerdeki eksiklik ve hataları ortaya koyan

# ÖZGÜN DEĞER

## ÖNEMLİ - 2

Ulusal öncelikli bilim ve teknoloji alanları, Güncel problemler (kanser, kuş gribi, vs) VİZYON-2023, TÜBA, BTYK, Kalkınma programı, vs. ile desteklenmelidir

- Projenin özgünlüğünü oluşturan hususlar net açıklanmalı.
- Proje konusunun çok iyi düşünülmesi ve alternatiflerin göz önüne alınması.
- Bilimsel ve teknolojik yetkinliğin çok iyi vurgulanması.
- Yeni fikir, teknoloji, bilimsel yöntem veya kavramsal çerçevenin geliştirilmesi.
- İndekslere kayıtlı dergilerde yayımlanma potansiyelinin olması.
- Patent alma potansiyeli.
- Bilim-Teknolojideki deneysel yöntemlerdeki eksiklik, hataların ortaya konulması.
- Mevcut bilim ve teknolojideki yerinin belirtilmesi ve gerekli literatür taramasıyla desteklenmiş olması.

**Proje yukarda belirtilen niteliklerden ne kadar fazlasını kapsarsa, özgün değer yönünden o kadar güçlü olacaktır.**

# Özgün değer

- Özgün değer: Araştırmanın amaç ve hedeflerine ulaşılarak literatüre sağlanan anlamlı katkı
- Katkı türleri:
  - Teoriye katkı
  - Yöntemsel katkı
  - Görgül katkı
  - Pratiğe katkı
- Ar-ge projeleri için geçerli katkı: Teoriye katkı

**“Reporter” dışında,  
Qualifier,  
Builder, Tester,  
Expander  
çalışmaları teorik  
katkı sağlar**

## Ayrıca;

- ❑ Özgün değer yazarken, modeliniz karmaşık ise gerekli yerlerde şekil veya şemalar kullanmaktan çekinmeyiniz.
- ❑ Özgün değer yazarken kavramları net ve açık tanımlamalıyız.
- ❑ Aynı kavramlar için farklı terimler kullanmamak gerekir.
- ❑ Özgün değerdeki hipotezleri liste halinde vermemeye dikkat edelim.
- ❑ Özgün değerde verilen kaynaklar ile önerilen model ile uyumlu olması gerekir. Kaynak seçerken mümkünse son yıllarda yayınlamış yayınları tercih etmeliyiz.
- ❑ Özgün değer yazarken aşırı uzun olmamalı ve aynı ifadeleri sık sık kullanmaktan kaçınmalıyız.



# ÖZGÜN DEĞER

Özgün değerin **ÇOK İYİ** olması için aşağıdaki hususları barındırması gerekir

- ✓ Yürütücünün projeye bilimsel katkısı açık bir şekilde tanımlanmıştır.
- ✓ Yeni bir bilimsel yöntem / kavramsal / kuramsal çerçeve veya teknoloji getirilmesine veya mevcudun iyileştirilmesine yöneliktir.
- ✓ Proje konusunun mevcut bilim ve teknolojideki yeri açıkça ortaya koyulmuş ve gerekli literatür taramasıyla desteklenmiştir.
- ✓ Sonuçların uluslararası saygın indekslere kayıtlı dergilerde, kitaplarda veya bankalarda yayımlanma potansiyeli çok güçlüdür.
- ✓ Ülkemiz adına patent alma potansiyeli bulunmaktadır.
- ✓ Ülkemizin bilimsel / teknolojik / sosyal sorunlarının dünya ölçeğinde tartışılıp çözülmesine ışık tutup, katkı sağlamaktadır.

Özgün değerin **YETRSİZ** olması için aşağıdaki hususları barındırması gerekir

- ✓ Projenin bilimsel tutarlılığı, bütünlüğü ve anlamı açıkça ortaya koyulmamıştır.
- ✓ Araştırmada net bir bilimsel / teknolojik soru ortaya atılmamıştır.
- ✓ Proje özgün değerden çok ileri teknoloji / altyapı olanaklarını kullanarak inceleme / veri toplama / durum saptama ağırlıklıdır.



# Özgün Değer (Çok İyi)

- Önerilen projenin; teknoloji, metot veya kuram açısından **literatüre nasıl bir katkısının** olduğu açıkça belirtilmelidir.
- Yeni bir fikir, teknoloji, bilimsel yöntem veya kavramsal/kuramsal çerçeve **geliştirilmesine yönelik** olmalıdır.
- Uluslararası indekslere kayıtlı dergilerde veya kitaplarda **yayımlanma potansiyeli** bulunmalıdır.
- **Araştırma konusu** çok iyi düşünülmüş, alternatifler göz önüne alınmış olmalıdır.
- Mevcut bilim ve teknolojideki deneysel yöntemlerdeki **eksiklik ve hataları** doğru olarak ortaya koyabilmelidir.

# İYİ HAZIRLANMIŞ ÖZGÜN DEĞER ÖRNEKLERİ

- i. Türkiye’de kullanılmakta olan ve her birinin yurtdışından ithal edildiği ..... implantların neden olduğu komplikasyonları giderebilecek özgün değeri olan .....stabilizasyon sistemi geliştirilecektir. Geliştirilecek dinamik sistem ile birlikte omurga tedavisinde çoğunlukla kullanılan ..... (klinik açıdan uzun vadede başarılı bulunmamaktadır) kullanımı azalacaktır.
- ii. Türkiye’de geliştirilen ilk ..... olması ile .....her türlü yurtdışından geldiği için, hastalara çok fazla maliyetli olmaktadır. Bu proje sayesinde tasarlanıp üretilen ..... sayesinde ..... daha az maliyetli, yurtdışı bağımlılığını gideren çözümler üretilecektir.
- iii. Türkiye’de geliştirilecek üretilecek olan bu implantın, ülke ekonomisine katkısı olacağı gibi yeni bir alanda laboratuvar ile birlikte yeni araştırmacıların yetiştirilmesine imkân sağlayacaktır.
- iv. Ameliyat edilen .....ile birlikte füzyona gitmemesinden dolayı komsu bölgelerin zedelenmeleri tamamen engellenmiş olacaktır.

.....





# İYİ HAZIRLANMIŞ ÖZGÜN DEĞER ÖRNEKLERİ

- (1) Kolloidal olarak N-heterosiklik karben ligantlarıyla kararlı tek atomlu/sub-nanometrik Ru, Rh ve Ir tarafımızdan önerilen yeni bir yöntem dâhilinde hazırlanacak ve ileri tanımlama yöntemleri ile tanımlanacaktır
- (2) İlk kez ultra yüksek yüzey alanına sahip MOF-210 metal-organik kafes yapısı katı destek malzemesi olarak misafir tek atomlu/sub-nanometrik Ru, Rh ve Ir ile dekore edilecek (Ru/MOF-210, Rh/MOF-210, Ir/MOF-210) ve ileri analitiksel yöntemlerle tanımlanacaktır,
- (3) MeAB dehidroketenlenme tepkimesi için heterojen katalitik sistemler geliştirilecektir,
- (4) Heterojen katalizli MeAB dehidroketenlenme tepkimesinin tepkime kinetiği ve mekanizması çalışılacaktır,
- (5) Yeni nesil Ru/MOF-210, Rh/MOF-210, Ir/MOF-210 katalizörlerinin katalitik performansları etkinlik, seçicilik ve ömür türünden incelenecektir,
- (6) Heterojen katalizli MeAB dehidroketenlenme tepkimesine ait aktifleşme parametreleri ( $E_a$ ,  $\Delta H^*$ ,  $\Delta S^*$ ) çıkarılacaktır.

# İYİ HAZIRLANMIŞ ÖZGÜN DEĞER ÖRNEKLERİ

- Suyun ayrıştırılması yöntemiyle hidrojen üretiminde yeni nesil foto katalizörler geliştirilecektir. Bu kapsamda sunulan projenin özgün değeri aşağıda verilmektedir;
- Proje kapsamında üçlü ve dörtlü nanohibritler ilk defa sentezlenerek suyun ayrıştırılmasında foto katalizör olarak kullanılacaktır.
- Ayrıca; bu projede nanohibritlerin sentezi için önerilen yöntem yönünden de özgündür.



## 3001 - Bařlangıç Ar-Ge Projeleri Destekleme Programı

Arařtırma Destek Programları Bařkanlıęı tarafından yrtlmekte olan “3001-Bařlangıç Ar-Ge Projeleri Destekleme Programı”, **7 Temmuz 2018 tarihi itibariyle** bařvuruya kapatılmıřtır. Bunun yerine 1002 (Hızlı Destek) projeleri desteklenmektedir.

## 1002 - Hızlı Destek Programı

Hızlı Destek Programının amacı, niversitelerde, arařtırma hastanelerinde ve arařtırma enstitlerinde/istasyonlarında yrtlecek acil, kısa sreli, kçk btçeli arařtırma ve geliřtirme projelerine destek saęlamaktır.

### PROJE SRESİ

Proje sresi en fazla 12 ay olabilir.

### PROJE BTÇESİ

2019 yılı iin, Hızlı Destek projeleri destek st limiti (Burs dahil) yıllık 45.000 TL’dir. **Bu program kapsamında yrtc ve arařtırmacılara PTİ demesi yapılmamaktadır.** Burslar ile ilgili st sınırlar bir sonraki slaytta verilmiřtir.

**YENİ**



# **TÜBİTAK PROJELER İÇİN İKİ SİHİRBAZ UYGULAMAYI FAALİYETE GEÇİRDİ!**

<http://sihirbaz.tubitak.gov.tr>

*Program sihirbazına ulaşmak için TIKLAYINIZ.*

*Çağrı sihirbazına ulaşmak için TIKLAYINIZ.*

*TÜBİTAK başvuru sihirbazı ile ilgili yardım dosyasına ulaşmak için TIKLAYINIZ.*

## YENİ

- **TÜBİTAK, destek programları için 2 sihirbaz uygulamayı hayata geçirdi**
- **Bilindiği üzere, Türkiye Bilimsel ve Teknolojik Araştırma Kurumu (TÜBİTAK) tarafından akademisyenlere, sanayicilere, kamu kurumlarına, girişimcilere ve öğrencilere birçok farklı alanda kapsamlı destekler verilmektedir.**
- **Ancak, birçok araştırmacı, girişimci ve öğrenciler TÜBİTAK tarafından verilen desteklerden tam anlamıyla haberdar olamamaktadır. İşte bu sorunun çözümü için TÜBİTAK tarafından destek programlarının etkin bir şekilde tanıtımını yapmak ve başvuruya açık olan çağrılarını sunmak amacıyla Program ve Çağrı Sihirbazları hazırlanmıştır.**

**PROGRAM SİHİRBAZINDA;** TÜBİTAK'ta yürütülen tüm destek programlarını kapsayan bu bölümde,

- ✓ Destek Türü
- ✓ Eğitim Durumu
- ✓ Çalışma Durumu
- ✓ Uyruk/Yaş
- ✓ Destek Bütçesi ve
- ✓ Destek Süresi olmak üzere birçok farklı kriterde adaylar filtreleyerek kendilerine uygun destekler hakkında detaylı bilgi alabilmektedir.

**ÇAĞRI SİHİRBAZINDA;** TÜBİTAK'ta başvuruya açılmış çağrılar kapsayan bu bölümde, çağrılar

- Bilimsel/Teknolojik Alan,
- Destek Türü,
- İlgili TÜBİTAK Birimi,
- Kapsam ve Durum

adaylarca filtrelenerek desteklere dair detaylı fikir elde edebilmektedir. Ayrıca, başvuruya açık olan çağrılarda sürekli izlenebilmektedir.



## 1002 - Hızlı Destek Programı

### Burs Miktarı Üst Sınırları

Niteliği	Ücret Karşılığı Çalışmıyor İse	Ücretli Çalışıyor İse
Lisans Öğrencisi	750.-TL/ay	-----
Yüksek Lisans Öğrencisi	3.000.-TL/ay (BİDEB bursiyeri olması halinde 500 TL ilave edilir)	550.-TL/ay
Doktora Öğrencisi	3.500.-TL/ay (BİDEB bursiyeri olması halinde 1.000 TL ilave edilir)	650.-TL/ay
Doktora Sonrası Araştırmacı	4.500.-TL/ay (BİDEB bursiyeri olması halinde 1.500 TL ilave edilir)	-----

➤ **Başvurularda herhangi bir zaman kısıtlaması yoktur. Yıl boyunca başvuru yapılabilir.**

➤ Proje önerileri aşağıda belirtilen beş boyut altında değerlendirilir:

- ☐ Önem ve Özgün Değer
- ☐ Amaç ve Hedefler
- ☐ Yöntem
- ☐ Proje Yönetimi
- ☐ Yaygın Etki

## **Proje önerisinin hazırlık aşaması**

- ✓ İdeal proje hazırlama süresi 3-6 aydır
- ✓ Proje metninin hazırlanması için yaklaşık 2 ay ayırınız
- ✓ Proje önerisi taslağı başvurudan en az 1 ay önce bitirilmeli ve revize edilmelidir
- ✓ Online proje başvurusundan önce tüm belgelerin hazır olmasına özen gösteriniz
- ✓ Gerekğinde Etik Kurul Onay ve Yasal İzin Belgesi alınız.

## **Diğer konular**

- Yazım, biçim ve dil sorunlarını çözün
- Fazla kısaltma kullanmaktan kaçının
- Tekrardan kaçının
- Sayfa sınırına uyun
- İnternette alınan şekillerde yabancı dildeki terimleri Türkçeleştirin
- Kaynakçayı kontrol edin
- Kaynakça kısmını çok uzun tutmayın. Çok referans makbul değildir. Okuduğunuz kaynaklara referans verin!



- ❖ İlk taslağa duygusal bağlılık geliştirmeyin, gerekiyorsa taslağınızı değiştirebilirsiniz. Ayrıca bu taslak başka araştırmacılar tarafından da düzeltildikten sonra yeniden revize edilebilir.
- ❖ Çalışmanızı güvendiğiniz başka araştırmacılar tarafından da okunmasından sonra yeniden revize edilebilir.
- ❖ Başkası tarafından okunan proje taslaklarında maksat kibarlık değil, yapıcı eleştiri olmasına dikkat etmemiz gerekiyor.
- ❖ Başkası tarafından yapılan eleştiriler karşısında savunmaya geçmeyin
- ❖ Sunulacak proje önerisinde okuyucunun nerede kafasının karışacağını tahmin edip, ona göre açık ve net ifadeler kullanmak gerekir.
- ❖ Proje hazırlama esnasında TÜBİTAK web sitesindeki proje örneklerini okuyup ona göre hareket etmeliyiz.
- ❖ Reddedilen projenizi revize edip tekrar gönderiniz ve bu konuda asla pes etmemek gerekir.

# Panellerde sıklıkla karşılaşılan sorunlar

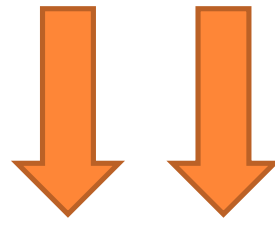
- Projenin özgün değerinin olmaması ya da yeterli düzeyde açıklanmaması
- Literatürün eleştirel gözle taranmaması ve boşluğun belirginleştirilmemesi
- Önerilen bazı çalışmaların daha önce yapılmış olması, özensiz dil ve kurgu sorunu
- Proje ekibinin deneyimsiz olması
- Ekibin yeterli olmaması veya iyi seçilmemesi ya da gereksiz kalabalık olması
- Yöntemin detaylı verilmemesi
- İş paketlerinin yeterince ayrıntılı anlatılmaması
- Başarı ölçütlerinin ve B Planının özensiz hazırlanması
- Proje bütçesinin mantıklı gerekçelendirilmemesi ve altyapıya yönelik isteklerin olması



### ➤ 3. ve 4. Ders: Uygulama

- Eğitmen moderatörlüğünde katılımcıların hazırlayacakları proje fikirlerinin geliştirilmesi ve proje taslaklarının oluşturulması için farklı proje örnekleri üzerinde uygulamalar yapılacaktır.
- Katılımcıların bu eğitim sonunda hazırladıkları proje örnekleri tek tek incelenecektir. Önem ve Özgün Değer, Amaç ve Hedefler, Yöntem, Proje Yönetimi ve Yaygın Etki gibi bölümlerde var olan eksilikler üzerinde karşılıklı fikir alış-verişinde bulunacaktır.
- Panellerde sıklıkla karşılaşılan sorunlar hakkında bilgiler uygulamalı olarak anlatılacaktır.
- Proje önerisinin hazırlık aşamaları uygulama üzerinden katılımcılara anlatılacaktır.
- Uygulamalı olarak proje hazırlanmasında dikkat edilen hususlar anlatılacaktır.

ARAřTIRMA VE PROJELER  
İÇİN



ANALİZLER İÇİN







shutterstock.com • 1274666599

***DİNLEDİĞİNİZ İÇİN  
ÇOK TEŞEKKÜR  
EDERİM***

